

# TRACEUR CIBLÉ

## OBJECTIFS PÉDAGOGIQUES

### Au terme de la formation, les participants :

- Connaissent les bases méthodologiques et l'indication de l'évaluation par le traceur ciblé.
- Se sont approprié les grilles de recueil des données du traceur ciblé et des observations associées.
- Ont conduit une évaluation par le traceur ciblé dans le cadre de la partie pratique du programme.
- Peuvent contribuer à la mise en oeuvre du plan d'évaluation institutionnel et de l'évaluation interne.

## PROGRAMME PÉDAGOGIQUE DÉTAILLÉ

### La progression pédagogique est répartie en trois séquences :

#### 1 - BASES MÉTHODOLOGIQUES

- Rappel des bases de la démarche qualité et de l'évaluation au sein de celle-ci.
- Rappel du positionnement du traceur ciblé dans la visite de certification.
- Le traceur ciblé consiste à évaluer, sur le terrain, la mise en oeuvre réelle d'un processus, sa maîtrise et sa capacité à atteindre les objectifs.
- Pour ce faire, l'évaluateur rencontre les équipes, consulte les documents nécessaires et réalise les observations associées.
- Les processus ciblés par ce traceur sont les suivant :
  - Circuit du médicament et des produits de santé (prise en charge médicamenteuse du patient).
  - Prévention des infections associées aux soins.
  - Gestion des événements indésirables (gestion des risques *a posteriori*).
  - Accueil non programmé (urgences).
  - Transport en intrahospitalier des patients (brancardage).
  - Gestion des produits sanguins labiles.
- Les auditeurs recueillent les données et repèrent les défaillances du processus sur le terrain, au plus près du patient puis ils poursuivent leurs investigations en remontant la mise en oeuvre du processus, formation des professionnels, connaissance des procédures écrites, procédure écrite, politique

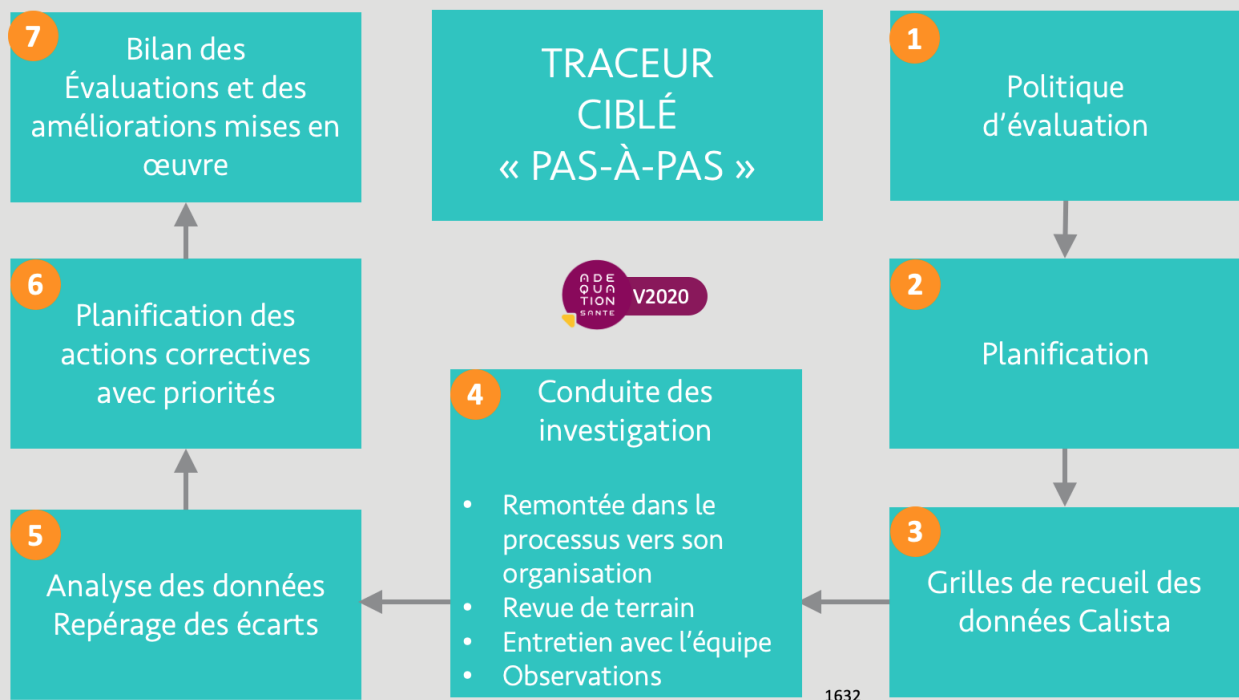
institutionnelle sur le processus.

- Les observations correspondantes sont recueillies simultanément.
- Les écarts sont formalisés dans le plan d'actions sous forme de propositions d'actions correctives.

## 2 - TRACEUR CIBLÉ « PAS-À-PAS »

### 1 - POLITIQUE D'ÉVALUATION

- L'établissement actualise et met en oeuvre sa politique d'évaluation de la mise en oeuvre des processus ciblés.



### 2 - PLANIFICATION

- Constitution du binôme/trinôme pour l'investigation par le traceur ciblé.
- Attribution des processus ciblés aux équipes d'auditeurs.
- Téléchargement des grilles Calista correspondantes.

### 3 - PRISE DE CONNAISSANCE DES GRILLES DE RECUEIL DES DONNÉES

- Prise de connaissance des éléments d'évaluation et des observations associées.

### 4 - CONDUITE DES INVESTIGATIONS ET RECUEIL DES DONNÉES

- Vérification des résultats obtenus comparés aux résultats attendus.
- Enregistrement de la conformité.
- Entretiens avec les équipes, consultation documentaire et réalisation des observations.
- Pointage des écarts éventuels et recherche des causes à l'étape précédente du processus.
- Recueil de données tout au long des étapes du déploiement et de la maîtrise du processus.
- Enregistrement de la conformité, des écarts éventuels et des observations.

## 5 - ANALYSE DES DONNÉES ET REPÉRAGE DES ÉCARTS RÉSIDUELS

- Repérage des écarts et des non-conformités aux exigences.
- Cotation des écarts et calcul des moyennes.
- Formalisation de préconisations.

## 6 - PLANIFICATION DES ACTIONS CORRECTIVES

- Actualisation du plan d'actions correctives avec leur priorité.
- Mise en oeuvre et suivi de la mise en oeuvre de l'actualisation du processus.
- Réévaluation à 12-24 mois.
- Réévaluation avant la visite.

## 7 - BILAN ANNUEL DES ÉVALUATIONS ET DES AMÉLIORATIONS OBSERVÉES

- Actualisation de la politique d'évaluation et du plan d'évaluation.

---

## 3 - MISE EN SITUATION

**Après la formation des participants, la mise en situation leur permet de réaliser un ou plusieurs investigations avec la méthode du traceur ciblé au profit de chacun des processus, avec l'assistance du formateur puis de façon autonome.**

- Un débriefing méthodologique est assuré en fin de session avec les participants pour la consolidation des acquis de la formation.
- Les résultats de ces investigations (écarts résiduels) peuvent alors être versés au plan d'actions institutionnel sous la forme de propositions d'actions correctives.

# MÉTHODES PÉDAGOGIQUES

- Apports cognitifs pour la séquence 1 Méthodologie.
- Approche processus et présentation étape par étape du processus d'évaluation par le traceur ciblé (procédure écrite « Traceur ciblé »).
- Mise en situation pour la 3ème séquence pédagogique, réalisation de l'investigation complète partant du terrain, du repérage des défaillances éventuelles et en remontant jusqu'à l'organisation pour en trouver l'origine.
- Saisie des données dans la grille de recueil fournie par la HAS via le portail Calista et selon la méthode de cotation *ad hoc*.

# SUPPORTS ET MOYENS PÉDAGOGIQUES

- Cartographie des connaissances.
- Présentation animée (PowerPoint).
- Support de prise de notes structurées associé à la présentation pédagogique.
- Documentation technique de référence.
- Grilles traceur ciblé et observations Calista pour chacun des six processus faisant l'objet du traceur ciblé.
- Exemples et supports électroniques réutilisables.
- Remise de la documentation produite en séance.

# PUBLIC

- Équipes de soins.
- Auditeurs, médecins, paramédicaux et médicotéchniques.
- Équipes qualité pour le soutien méthodologique ultérieur.

# MODALITÉS D'ÉVALUATION

- Écoute et prise en compte des acquis des participants préalables à la formation.
  - Écoute et prise en compte des attentes des participants au début de la formation (principe du DPC).
  - Écoute active des participants tout au long du programme et adaptation aux demandes exprimées.
  - Évaluation « à chaud » des acquis, de la satisfaction des participants et du commanditaire au terme de la formation.
- 
- *Évaluation à 6 mois / 1 an, des acquis de la formation et de la mise en œuvre effectives de ces méthodes et outils proposés.*

# PRÉREQUIS

Être un acteur historique de la démarche qualité et avoir contribué à la dernière certification, est de

nature à cautionner le caractère continu de l'amélioration de la qualité et de la sécurité des soins.

**Siège social / Région sud**

54 rue Saint Ferréol  
13 001 Marseille

**04 91 75 75 75**



**Région Nord**

20/22 avenue du Général Sarrail  
78 400 Chatou

**[contact@adequationsante.com](mailto:contact@adequationsante.com)**