



RAQ COACHING

OBJECTIFS PÉDAGOGIQUES

Vous êtes RESPONSABLE QUALITÉ (RAQ) chargé d'animer, de maintenir ou de relancer la démarche qualité et d'anticiper la prochaine visite HAS.

- Votre mission sera de motiver, de mobiliser et de soutenir de façon continue les équipes tout en guidant leurs efforts dans la bonne direction et en cela la Gouvernance de votre établissement vous soutient et vous fait totalement confiance ;
- Vous devez affirmer votre leadership sur la qualité et la gestion des risques pour conforter votre crédibilité et être rassurant pour les équipes ;
- Dans ces différentes tâches vous pourrez vous sentir isolé et ressentir un besoin de soutien suffisant mais continu ;
- Rassurez-vous vous-même quant à la direction de la démarche pour être rassurant avec les autres ; vous aurez besoin de pouvoir échanger sur tous les sujets et en toute confiance pour vous sentir au mieux dans votre fonction ;
- Enfin, vous devrez vous approprier les exigences de la HAS comme guide de la démarche qualité gestion des risques pour, le moment venu, favoriser la capacité des équipes à valoriser eux-mêmes leurs résultats en termes d'amélioration de la qualité et de maîtrise des risques ;

PROGRAMME PÉDAGOGIQUE DÉTAILLÉ

Adéquation Santé vous propose le coaching et son accompagnement associé :

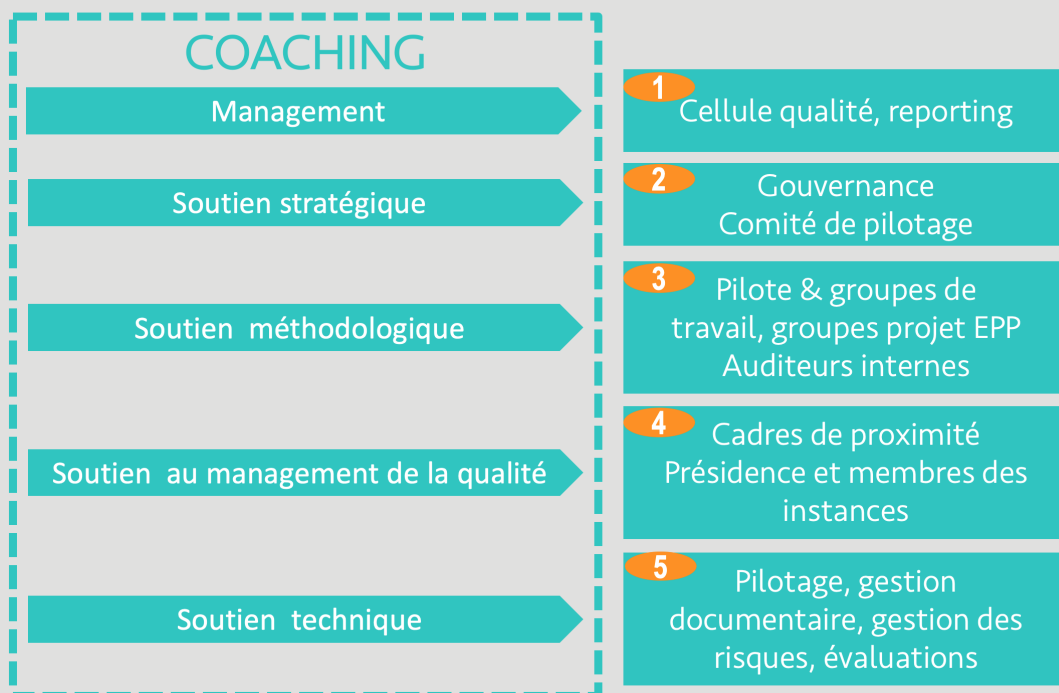
- Dans un premier temps, le consultant va établir avec vous un état des lieux des besoins de votre structure, de sa chronologie vis-à-vis de la prochaine visite, des forces et des faiblesses des équipes ainsi que des vôtres ;
- Sur cette base sur laquelle vous pourrez vous appuyer, il va avec vous formaliser une stratégie et vous aider à fixer le cap de la démarche ainsi que sa densité ;



R

A

Q



- En présentant votre stratégie ainsi motivée à la Gouvernance puis aux instances de la qualité et de la gestion des risques, vous serez en mesure de négocier les objectifs de la démarche et de renforcer ainsi votre leadership ;
- Grâce au soutien en back-office et à la hotline mise à votre disposition, au-delà du management DE la qualité, vous pourrez ainsi promouvoir le management PAR la qualité au profit de la Gouvernance, de l'encadrement et de leurs équipes ;
- Avec le soutien discret et l'expertise du consultant-coach, vous bénéficierez des conseils fiables et efficaces d'un partenaire de confiance et bienveillant. Ainsi pourrez-vous prendre tout le recul et toute la hauteur nécessaire pour appréhender les enjeux de la démarche et vous préparer à la proposer à l'établissement ainsi qu'aux équipes et aux instances ;
- Partager avec le consultant le poids de vos responsabilités, pouvoir les assumer au mieux soutiendra votre motivation, et cela même dans les moments difficiles qui ne manqueront pas d'advenir ;
- Enfin, à la mission de coaching sera associé le partage de l'expertise et de l'expérience du consultant sur les méthodes et les outils de la HAS ;

MÉTHODES PÉDAGOGIQUES

Coaching, assistance à la conduite de projet, élaboration et préparation des interventions, briefing et débriefing, préparation des interventions en public et débriefing à l'issue de celles-ci.

- Formation de formateur, autant que nécessaire et en particulier sur les nouveautés de la certification, des méthodes et des outils d'évaluation tout en s'appuyant sur vos acquis ;
- Cartographie heuristique pour préparer les travaux des groupes et conduite des travaux à l'aide de cet outil ;
- Retour et partage d'expérience entre les participants, conduites des réunions ciblées répondant aux besoins de la démarche ;
- Méthodes et outils de la démarche qualité et gestion des risques, rappel et mise à disposition des recommandations de la HAS ;

SUPPORTS ET MOYENS PÉDAGOGIQUES

- Supports de formation revus et adaptés au contexte avec le consultant ;
- Appropriation de ces ressources documentaires ;
- Base documentaire (documents modifiables et adaptables au contexte institutionnel) mise à disposition ;
- Entretiens préparatoire aux interventions du professionnel coaché ;
- Entretiens de débriefing du professionnel coaché ;
- Missions de formation et au débriefing des interventions ;

PUBLIC

- Directeur qualité et gestion des risques ;
- Ingénieur qualité ;
- Responsable qualité ;
- Structure qualité ;
- Référent qualité de pôle et de service ;
- Référent qualité médical ;

DURÉE

- 4 à 8 jours dans l'année à une fréquence adaptée aux besoins ;
- Dans la période de deux ans précédant la visite de certification ;

- Hotline et accompagnement à distance inclus dans le forfait de la mission ;
- Autant que nécessaire, adjonction de journée(s) complémentaire(s) en cas de besoin(s) particulier(s) ;

MODALITÉS D'ÉVALUATION

- Briefing de définition des objectifs ;
- Débriefing au terme de chacune des interventions ;
- Débriefing de fin d'intervention pour évaluer les acquis et l'atteinte des objectifs préalablement fixés avec le consultant ;
- Reporting du RAQ à sa Gouvernance ;

PRÉREQUIS

- Le RAQ peut être associé à la formation **MISSIONS DU CADRE FORMATION** pour le soutien qu'il lui apportera au cadre dans ses missions.

BUDGET PÉDAGOGIQUE

- Le budget pédagogique sera établi sur demande en fonction de la durée et de la densité du programme requis par l'établissement au profit de son équipe qualité et de son RAQ.

Siège social / Région sud
54 rue Saint Ferréol
13 001 Marseille

04 91 75 75 75



Région Nord
20/22 avenue du Général Sarrail
78 400 Chatou

contact@adequationsante.com