



PARCOURS TRACEUR

OBJECTIFS PÉDAGOGIQUES

Au terme de la formation, les participants :

- Connaissent les bases méthodologiques et l'indication de l'investigation par le parcours traceur ;
- Se sont approprié les grilles de recueil des données du parcours traceur et des observation associées ;
- Ont conduit une évaluation interne par le parcours traceur dans le cadre de la partie pratique du programme ;
- Peuvent contribuer à la mise en oeuvre du plan d'évaluation institutionnel ;

PROGRAMME PÉDAGOGIQUE DÉTAILLÉ

La progression pédagogique est réparti en trois séquences :

1 - BASES MÉTHODOLOGIQUES

- Rappel concis des bases de la démarche qualité et de l'évaluation au sein de celle-ci ;
- Rappel du positionnement du parcours traceur dans la visite de certification ;
- L'investigation par le parcours traceur dans la cadre de l'évaluation interne ;
- Le parcours traceur évalue la qualité et la sécurité des patients lors de leur prise en charge dans l'établissement de santé ;
- Les auditeurs recueillent les données sur plusieurs dossiers patients ayant suivi un même parcours puis vérifient la cohérence ces données lors de la visite de terrain et de l'entretien avec l'équipe ;
- Les observations correspondantes sont recueillies simultanément ;
- Les écarts sont formalisés dans le plan d'actions sous forme de propositions d'actions correctives ;

2 - PATIENT TRACEUR « PAS-À-PAS »

1 - POLITIQUE D'ÉVALUATION

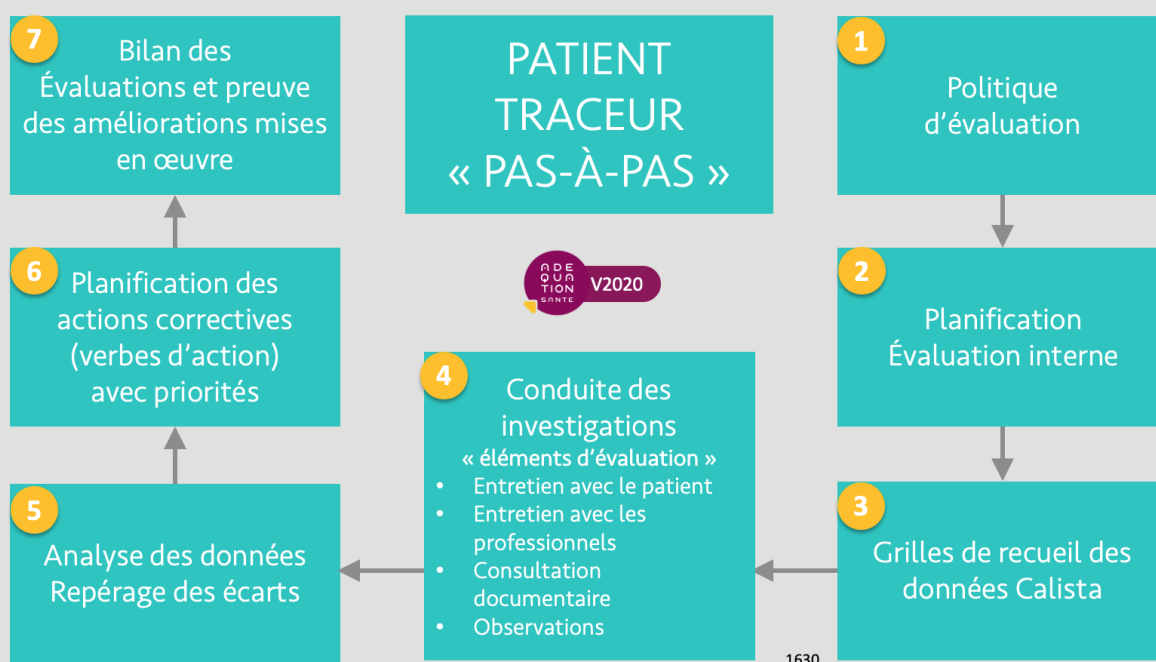
L'établissement actualise et met en oeuvre sa politique d'évaluation ;

2 - PLANIFICATION

Constitution du binôme/trinôme pour l'évaluation ;

Choix du parcours en fonction des recommandation de la HAS et des critères de choix ;

Accès à la grille de saisie Calista correspondant au parcours choisi ;



3 - PRISE DE CONNAISSANCE DES GRILLES DE RECUEIL DES DONNÉES

Recueil et analyse des grilles spécifiques à l'établissement à partir de Calista ;

4 - CONDUITE DES INVESTIGATIONS ET RECUEIL DES DONNÉES

Revue du dossier des patients ayant suivi le même parcours ;

Entretien avec l'équipe assurant la prise en charge du patient sur tout le parcours évalué ;

Recueil de données tout au long du parcours physique du patient pour la prise en charge concernées, passage d'un service à un autres, réalisation des observations ;

Enregistrement des observations ;

Saisie des données directement sur Calista ;

5 - ANALYSE DES DONNÉES ET REPÉRAGE DES ÉCARTS RÉSIDUELS

Repérage des écarts et des non-conformités aux exigences ;

Cotation par éléments d'évaluation ;

Formalisation de préconisations ;

6 - PLANIFICATION DES ACTIONS CORRECTIVES

Actualisation du plan d'actions correctives avec leur priorité ;

Mise en oeuvre et suivi de la mise en oeuvre ;

Réévaluation à 12-24 mois ;

Réévaluation avant la visite ;

7 - BILAN ANNUEL DES ÉVALUATIONS ET DES AMÉLIORATIONS OBSERVÉES

Actualisation de la politique d'évaluation et du plan d'évaluation ;

3 - MISE EN SITUATION

Après la formation méthodologique des participants, la mise en situation leur permet de réaliser un ou plusieurs investigations avec la méthode du parcours traceur avec l'assistance du formateur puis de façon autonome ;

Un débriefing méthodologique est assuré en fin de session avec les participants pour la consolidation des acquis de la formation ;

Les résultats de ces investigations (écarts résiduels) peuvent alors être versés au plan d'actions institutionnel sous la forme de propositions d'actions correctives.

MÉTHODES PÉDAGOGIQUES

Apports cognitifs pour la séquence 1 Méthodologie ;

Approche processus et présentation étape par étape du processus d'évaluation par le parcours traceur ;

Mise en situation pour la 3ème séquence pédagogique, réalisation de l'investigation complète incluant l'analyse documentaire, l'entretien avec l'équipe et le relevé des observations tout au long du parcours physique du patient (de service en service) ;

Saisie des données dans la grille de recueil des données via le portail Calista et selon la méthode de cotation *ad hoc*.

SUPPORTS ET MOYENS PÉDAGOGIQUES

Cartographie des connaissances ;

Présentation animée (PowerPoint) ;

Support de prise de notes structurées associé à la présentation pédagogique ;

Documentation technique de référence ;

Grilles parcours traceur et observations téléchargées depuis le portail Calista ;
Exemples et supports électroniques réutilisables ;
Remise de la documentation produite en séance ;

PUBLIC

Équipes de soins complète ;
Auditeurs, médecins, paramédicaux et médico-techniques ;
Équipes qualité pour le soutien méthodologique ;

DURÉE

La durée de la formation est proposée sur la base de 2 journées consécutives ;
Elle pourra être adaptée et étendue autant que nécessaire selon qu'elle sera isolée ou associée à un ou d'autres programmes (autres traceurs, évaluation interne) ;

MODALITÉS D'ÉVALUATION

Écoute et prise en compte des acquis des participants préalables à la formation ;
Écoute et prise en compte des attentes des participants au début de la formation ;
Écoute active des participants tout au long du programme et adaptation aux demandes exprimées ;
Évaluation « à chaud » des acquis et de la satisfaction des participants et du commanditaire au terme de la formation ;

Évaluation à 6 mois / 1 an, des acquis de la formation et de la mise en oeuvre effectives de ces méthodes et outils proposés :

PRÉREQUIS

Être un acteur historique de la démarche qualité et avoir contribué à la dernière certification, est de nature à cautionner le caractère continu de l'amélioration de la qualité et de la sécurité des soins.

BUDGET PÉDAGOGIQUE

Le budget pédagogique sera établi sur demande en fonction de la durée et de la densité du programme requis par l'établissement.

Siège social / Région sud
54 rue Saint Ferréol
13 001 Marseille



04 91 75 75 75

Région Nord
20/22 avenue du Général Sarrail
78 400 Chatou

contact@adequationsante.com