



PACTE FORMATION ACTION

OBJECTIFS PÉDAGOGIQUES

Au terme de la prestation, l'équipe accompagnée a mis en place sa propre démarche pérenne d'amélioration continu du travail en équipe.

Acquérir puis mettre en oeuvre les bonnes pratiques de l'amélioration continue du travail en équipe apprenante :

Prendre conscience au sein de l'équipe, des besoins d'amélioration ;

Définir les rôles de chacun, dans la dynamique collective de mise en oeuvre des recommandations ;

Remplacer progressivement le management hiérarchique de l'équipe par le leadership ;

Remplacer la participation passive par la contribution active au fonctionnement de l'équipe ;

Organiser la prévention des problèmes et autres évènements indésirables trouvant leurs origines dans les dysfonctionnements éventuels de l'équipe ;

Organiser et mettre en oeuvre l'analyse collective de ces dysfonctionnements pour en prévenir la récurrence ;

Améliorer la communication, le retour et le partage d'expérience au sein d'une équipe apprenante ;

Regrouper toutes les actions d'amélioration afin d'instaurer progressivement une dynamique d'amélioration continue d'équipe pour passer ainsi d'un équipe d'experts à une équipe experte !

PROGRAMME PÉDAGOGIQUE DÉTAILLÉ

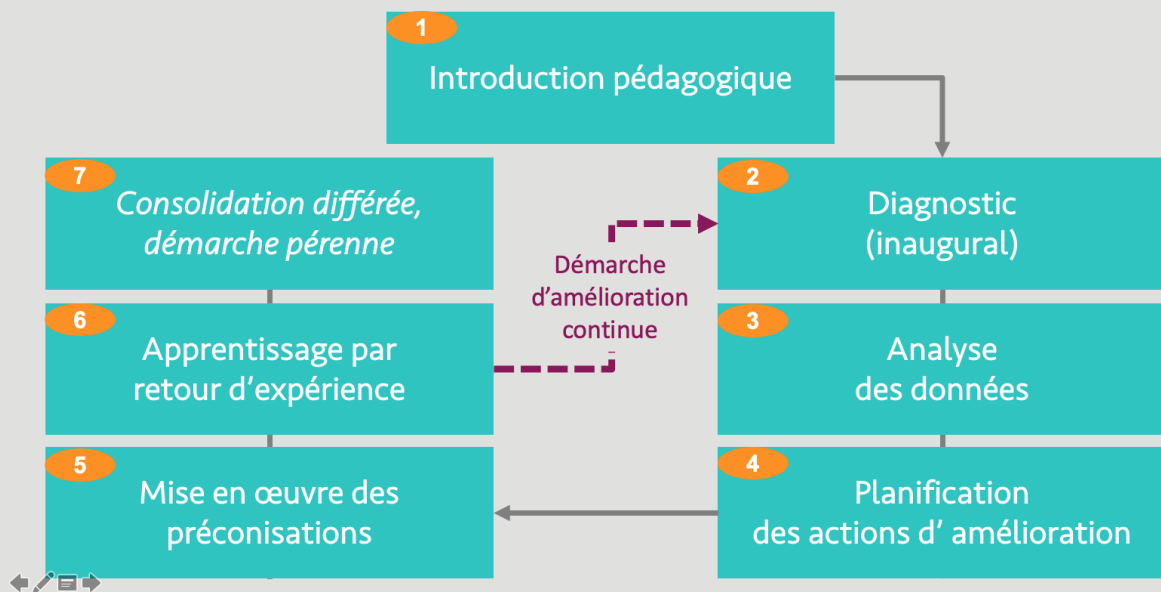
Cartographie pédagogique de la prestation au service de l'équipe apprenante ;

Le programme d'accompagnement de l'amélioration continue du travail en équipe est réparti sur 7 séquences pédagogiques et s'adresse à une équipe ;

Il pourra être dupliqué en fonction du nombre des équipes à accompagner ;



PACTE - Accompagnement d'une équipe



PRÉPARATION DE LA MISSION (CADRAGE, ÉCOUTE DES BESOINS A PLANIFICATION, 0,5 JOURS À DISTANCE)

- Revue et analyse du contexte de la mission d'accompagnement de l'équipe ;
- Prise de contact et écoute de l'encadrement de l'équipe ;
- Revue du leadership et du fonctionnement de l'équipe ;
- Modalité de partage de la motivation et des objectifs avec les membres de l'équipe ;
- Le déploiement du projet est-il une demande de l'équipe ?

1- INTRODUCTION PÉDAGOGIQUE (½ JOURNÉE)

- Rappel des objectifs pédagogique : Revue et amélioration des pratiques du travail en équipe ;
- Rappel des exigences normatives : chapitre 2 objectif 3.4 « *L'établissement favorise le travail en équipe apprenante et le développement des compétences* » ;
- Rappel du contexte de l'exigence, approches préventives et réactives ;
- Présentation concise de la démarche et des étapes de la constitution d'une équipe performante, facteurs clés et attendus ;
- Planification dans le temps de ces étapes et du suivi institutionnel de la démarche ;
- Écoute et expression des membres de l'équipe ;

2 - DIAGNOSTIC INAUGURAL DU PROJET, RECUEIL DES DONNÉES (1/2 JOURNÉE PAR ÉQUIPE)

Auto-diagnostic par recueil de données, écoute et expression du ressenti des membres, des points forts et des points à améliorer ;

3 - ANALYSE DES DONNÉES (1/2 JOURNÉE PAR ÉQUIPE)

Valorisation des points forts de l'équipe ;

Repérage et expression en termes d'écarts, des points à améliorer ;

Formalisation de préconisations, recherche de méthodes et des outils nécessaires à l'amélioration ;

4 - PLANIFICATION DES ACTIONS D'AMÉLIORATION (1/2 JOURNÉE PAR ÉQUIPE)

Planification des préconisations d'amélioration du travail en équipe apprenante et de leur priorité ;

Actions d'amélioration programmées sur les 4 axes que sont les actions correctives, de formation, d'évaluation et de communication ;

5 - MISE EN OEUVRE DES PRÉCONISATIONS (2 À 4 DEMI-JOURNÉES PAR ÉQUIPE ET PLANIFIÉES SUR UNE DURÉE DE 6 MOIS À UN AN)

Mise en œuvre des préconisations et du recours à la « BOÎTE À OUTILS DE L'ÉQUIPE APPRENANTE » présentée au chapitre Méthodes pédagogiques du présent programme ;

Présentation « au fil de l'eau » des méthodes et des outils en fonction des besoins de l'équipe ;

Suivi de la mise en œuvre ;

Retour d'expérience sur l'efficacité des actions mises en œuvre ;

Enregistrement et mesure des améliorations.

Tenue des indicateurs d'amélioration du travail en équipe.

6 - APPRENTISSAGE PAR RETOUR D'EXPÉRIENCE (½ JOURNÉE PAR ÉQUIPE AU TERME DE L'ACCOMPAGNEMENT)

Retour et partage d'expérience de l'équipe en matière d'amélioration de ses pratiques.
Synthèse pédagogique de fin d'accompagnement.

7 - REVUE ET CONSOLIDATION À 1 AN (½ JOURNÉE PAR ÉQUIPE EN OPTION)

Revue et valorisation de la performance de l'équipe en matière d'amélioration des pratiques de groupe.

Retour et partage d'expérience, amélioration de la méthode.

Consolidation de la démarche.

MÉTHODES PÉDAGOGIQUES

BOÎTE À OUTILS DE L'ÉQUIPE APPRENANTE

Présentation des méthodes et des outils simultanément à leur mise en oeuvre par et avec l'équipe ;

Les outils de communication

Méthode Situation Antécédents Évaluation Demande (SAED) ;

Méthodes de reformulation ;

Méthode de communication assertive ;

(liste non limitative) ;

Boîte à outils de l'équipe apprenante

Dynamique d'équipe

MRM* gestion des ressources d'équipe
Prévention et gestion des conflits
Gestion d'un EI/EIG

Communication

Communication assertive
SAED*
Reformulation



Implication du patient

Patient traceur
Questionnaire de satisfaction
Groupes de parole

← Définitions dans le texte de la fiche

Les outils de dynamique d'équipe

- Briefing/débriefing ;
- STAFF efficace ;
- Groupe de parole ;
- Gestion des risques en équipe apprenante (REX) ;
- Cartographie continue des risques ;
- Gestion d'un évènement indésirable, d'un évènement indésirable grave ou d'une situation à risque, en équipe, par le retour d'expérience permanent ;
- Prévention et gestion des conflits en équipe apprenante ;
- Team Building (et ses différentes expressions) ;
- Co-construction du changement ;
- Gestion des ressources de l'équipe de soins (Medical Ressources Management MRM) ;
- Gestion collective de la résolution des problèmes en équipe de soins ;
- (liste non limitative) ;

Les méthodes de l'implication du patient

- Groupes de parole modéré ;
- Patient traceur, entretien dirigé avec la patient ;
- Enquêtes et questionnaires de satisfaction ;
- Indicateurs de satisfaction ;
- Analyse des plaintes et des réclamations ;
- Indicateurs de résultats cliniques ;
- (liste non limitative) ;

SUPPORTS ET MOYENS PÉDAGOGIQUES

Cartographie des connaissances.

Présentation animée (PowerPoint).

Documentation technique de référence « Manuel d'amélioration continue du travail en équipe apprenante ».

Exemples et supports électroniques réutilisables.

Remise de la documentation produite en séance.

PUBLIC

Leader et cadres assurant le management des équipes qui s'engageront dans le projet ;

Tous les membres de l'équipe accompagnée, toutes catégories socioprofessionnelles confondues ;

L'équipe qualité pour l'assistance méthodologique ;

DURÉE

La durée de la mise en oeuvre de la formation au profit d'une équipe correspond de 6 à 8 journées réparties sur 6 à 12 mois ;

Deux équipes pourront être formée et suivie, les intervention étant programmées par demi journées par équipe ; ainsi les frais de déplacement seront potentialisés et mutualisés.

MODALITÉS D'ÉVALUATION

Écoute et prise en compte des acquis des participants préalables à la formation (pratique, expérience ou formation antérieure sur le sujet) par questionnaire ad hoc.

Recueil et prise en compte des attentes des participants par questionnaire ad hoc.

Écoute active des participants pendant la formation.

Évaluation « à chaud » des acquis et de la satisfaction des participants au terme de la formation.

Évaluation à 6 mois / 1 an de la mise en oeuvre effective des acquis de la formation pour l'équipe concernée et de la satisfaction du commanditaire (étape 6 en option).

PRÉREQUIS

Le projet PACTE implique l'adhésion des membres de l'équipe qui s'y implique ;

Une intervention d'écoute et d'explication préalable à la formation peut être envisagée sur demande ;

BUDGET PÉDAGOGIQUE

Le budget pédagogique sera établi sur demande en fonction de la durée et de la densité du programme de formation ainsi que du nombre des équipes impliquées par l'établissement dans le programme ;

Siège social / Région sud
54 rue Saint Ferréol
13 001 Marseille



Région Nord
20/22 avenue du Général Sarrail
78 400 Chatou

04 91 75 75 75

contact@adequationsante.com