



Conseil et formation
en secteurs sanitaire, social et médico social

Management par la qualité - Gestion des risques - Certifications - Évaluations ESSMS - Droit des patients / usagers

CARTOGRAPHIE DES RISQUES FORMATION.

OBJECTIFS PÉDAGOGIQUES

Fournir aux professionnels une méthode globale de cartographie des risques en lien avec l'exigence de maîtrise des processus.

Valoriser cette maîtrise des risques dans les évaluations interne et externe,

Permettre de formaliser un plan de prévention des risques résiduels.

DURÉE

La durée de la formation sera adaptée sur demande de 1 à 2 jours selon qu'elle sera isolée ou associée à un ou d'autres programmes.

PROGRAMME PÉDAGOGIQUE DÉTAILLÉ

PREAMBULE

Rappel méthodologique concis des bases de la démarche qualité, et des enjeux de la gestion des risques.

Présentation des exigences de l'évaluation interne et externe.

Rappel aux professionnels de leur mission dans la gestion des risques.

Présentation des outils de cartographie des risques adaptés au niveau de culture qualité/gestion des risques des participants.

La préparation de l'évaluation interne et de l'évaluation externe.

FORMATION ACTION

Présentation « pas à pas » de la méthode inspirée de l'AMDEC, et mise en situation étape par étape.

1 - REPÉRAGE

Identification des champs et des activités à risques présents dans les établissements du secteur médicosocial.

Identification des risques liés aux principaux processus d'accompagnement et de prise en charge du résident.

2 - GRAVITÉ

Cotation de la gravité des conséquences de chacun des risques identifiés, conformément à la grille de cotation retenue.

3 - PROBABILITÉ/FRÉQUENCE

Cotation de la probabilité (ou fréquence si on se tourne vers le passé) du risque identifié, conformément à la grille de cotation.

4 - REVUE DES PRÉVENTIONS

Identification des dispositifs de maîtrise du risque et des dispositifs de prévention des accidents.

Vérification de l'effectivité de leur déploiement, de leur mise en œuvre et de leur efficacité.

Mise en évidence de défaillances éventuelles et de manquements dans leur déploiement.

5 - MAÎTRISE

Cotation de la maîtrise en fonction des défaillances relevées et des manquements observés, selon la grille proposée.

6 - CRITICITÉ RÉSIDUELLE

Calcul de la criticité résiduelle, soit la criticité x la maîtrise.

Sens de cette criticité résiduelle pour retenir les principaux risques à maîtriser.

7 - PRÉCONISATIONS

Formalisation des propositions d'actions correctives pour améliorer les préventions, prévenir la récurrence des accidents, atténuer les conséquences des défaillances observées.

8 - PRIORITÉS

Les actions correctives seront classées par leur criticité résiduelle dans le plan de prévention (criticité calculée, faisabilité des actions proposées, contraintes liées aux actions elles-mêmes).

9 - PLAN DE PRÉVENTION

La cartographie et le plan d'actions correctives seront déployés au niveau de chaque processus jugé prioritaire, dans le cadre des actions de mise en conformité préalable à l'évaluation externe.

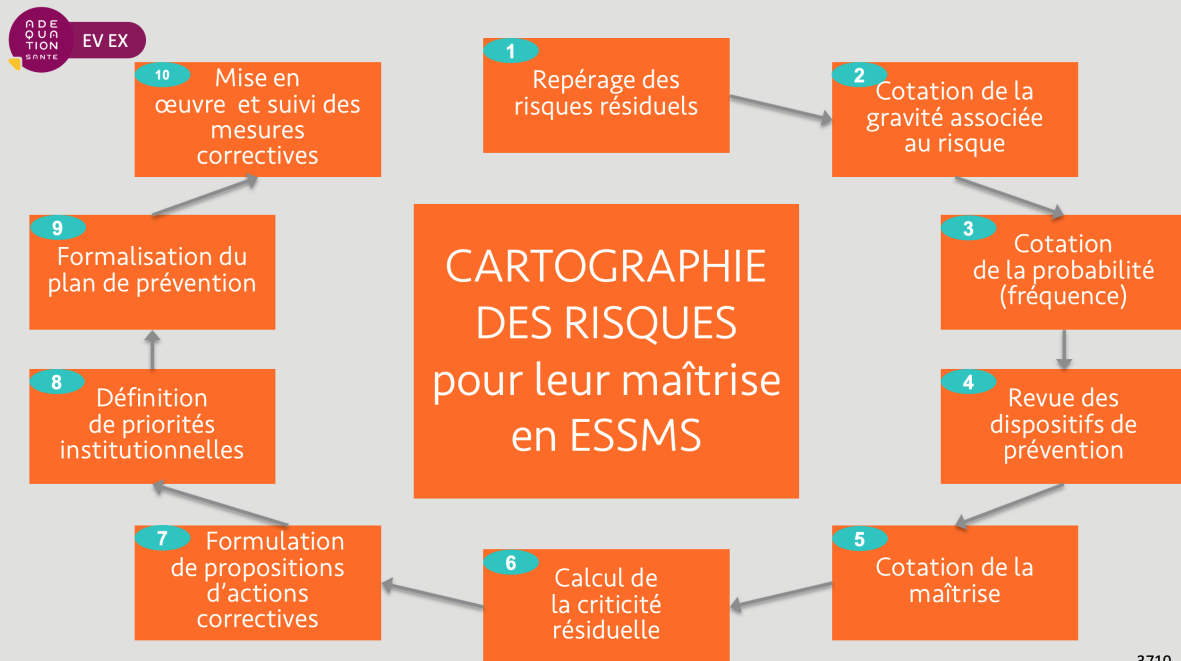
Actualisés entre 8 et 6 mois avant l'évaluation externe, conformément à la procédure

d'évaluation externe.

10. MISE EN ŒUVRE

Cette mise en œuvre des actions, et les risques concernés feront l'objet d'une surveillance.

La cartographie sera actualisée, et le cycle recommencera jusqu'à ce que les risques liés au processus soient ramenés à un niveau acceptable.



MÉTHODES PÉDAGOGIQUES

Rappel et actualisation des méthodes et outils dont la maîtrise est incontournable.

Mise en situation collective et individuelle de cartographie des risques.

Accompagnement de la mise en application pratique des connaissances.

Formation-action, formation pratique, mise en situation, accompagnement pratique, coaching.

Le dispositif pédagogique proposé sera adapté autant que nécessaire aux acquis, aux besoins des participants en termes de durée, de méthode et de programme pédagogique.

SUPPORTS ET MOYENS PÉDAGOGIQUES

Cartographie des connaissances ;
Présentation animée de la méthode, apports cognitifs ;
Support de prise de notes structurées associé à la présentation méthodologique (livret pédagogique) ;
Exemple de documentation technique de référence ;
Dossier documentaire, procédures écrites et formulaires ;
Exemples, formulaires et supports électroniques réutilisables ;
Remise de la documentation produite en séance ;

MODALITÉS D'ÉVALUATION

Écoute et prise en compte des acquis des participants préalables à la formation (formation antérieure sur le sujet, pratique de terrain, expérience) ;
Écoute et prise en compte des attentes des participants au début de la formation (principe du DPC) ;
Écoute active et continue des participants tout au long du programme et adaptation de celui-ci aux demandes exprimées ;
Évaluation « à chaud » des acquis, de la satisfaction des participants et du commanditaire au terme de la formation, par tour de table, expression du ressenti et questionnaire de satisfaction ;

Évaluation à 6 mois / 1 an de la mise en œuvre effective des acquis de la formation pour les participants et de la satisfaction du commanditaire.

PRÉREQUIS

Avoir contribué à la démarche qualité – gestion des risques – évaluation institutionnelle et maîtriser la culture des risques serait un avantage culturel appréciable.

Toutefois, les bases nécessaires seront revues et approfondies dans le cadre du programme proposé (séquence 2 – PRÉAMBULE).

À la demande des participants, certains points déficitaires préalablement repérés ou repérés en cours de formation, seront approfondis autant que nécessaire.

PUBLIC

Médecin coordonnateur.

IDEC.

IDE.

AS.

Animateur.

Assistante sociale.

Psychologue.

Responsable qualité.

Gestionnaire des risques.

Pharmacien.

Chef d'établissement.

Tout professionnel impliqué dans l'accompagnement du résident et ses proches.

BUDGET PÉDAGOGIQUE

Le budget pédagogique sera établi sur demande en fonction de la durée et de la densité du programme requis par l'établissement.

Siège social / Région sud
54 rue Saint Ferréol
13 001 Marseille



Région Nord
20/22 avenue du Général Sarrail
78 400 Chatou

04 91 75 75 75

contact@adequationsante.com